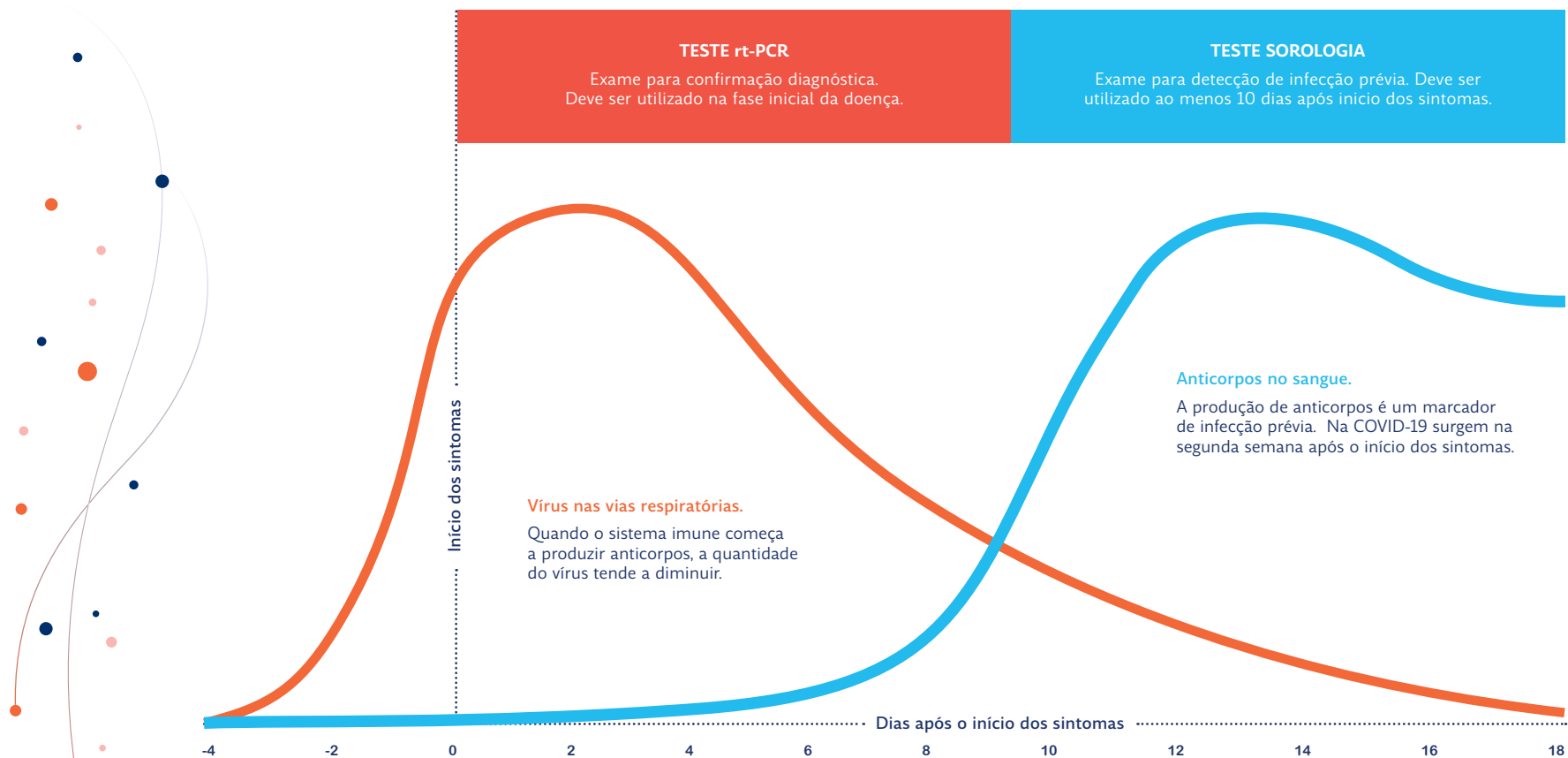




target

A importância do teste
certo no momento certo.



TESTE rt-PCR
Exame para confirmação diagnóstica. Deve ser utilizado na fase inicial da doença.

TESTE SOROLOGIA
Exame para detecção de infecção prévia. Deve ser utilizado ao menos 10 dias após início dos sintomas.

Início dos sintomas

Vírus nas vias respiratórias.
Quando o sistema imune começa a produzir anticorpos, a quantidade do vírus tende a diminuir.

Anticorpos no sangue.
A produção de anticorpos é um marcador de infecção prévia. Na COVID-19 surgem na segunda semana após o início dos sintomas.

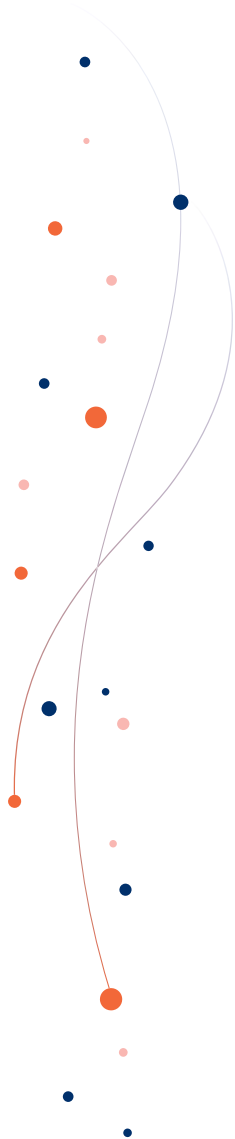
Dias após o início dos sintomas



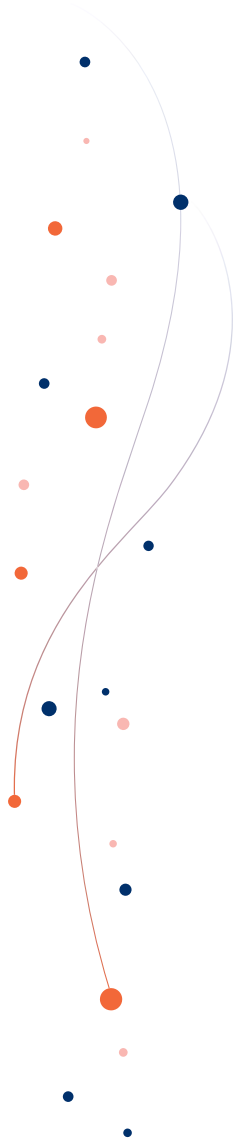
Entender o momento da infecção é essencial para realizar o teste que gerará resultados mais precisos.



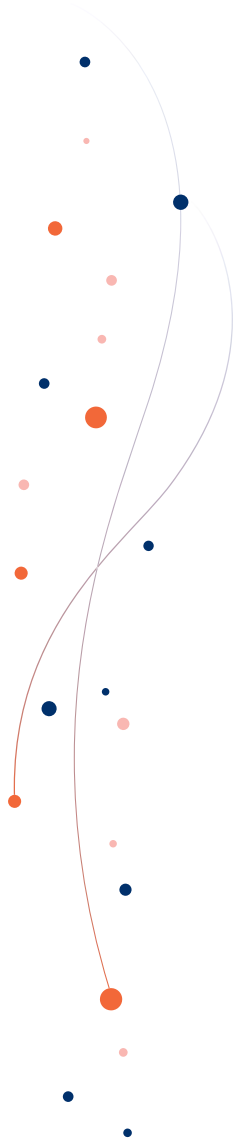
Sem este entendimento, testes podem gerar falsos positivos ou falsos negativos, comprometendo a interpretação do exame e o manejo da situação.



Teste	Resultado	Interpretação	Recomendações
<p>Combinação dos dois tipos de testes:</p> <p>rt-PCR e Sorologia</p> <p>(em vigência de sintomas ou com história de sintomas prévios compatíveis com COVID-19)</p>	Positivo	<p>Infecção atual por COVID-19 é bastante provável.</p> <p>Pode ocorrer transmissão do vírus para outras pessoas.</p>	<p>Siga as orientações de seu médico em relação aos sintomas e quarentena.</p> <p>Se você trabalha na área da saúde ou de infraestrutura crítica, notifique seu trabalho sobre o resultado do teste.</p>
	Negativo	<p>Se o exame foi colhido entre o 3º e o 7º dia de sintomas, a infecção atual por COVID-19 é improvável.</p> <p>Obs: Exames colhidos nos dois primeiros dias de sintomas têm maior chance de ser negativo em portadores de COVID-19.</p>	<p>Continue monitorando os sintomas e procure orientação médica sobre a necessidade de quarentena ou de realizar o teste novamente.</p> <p>Se você não tiver sintomas, deve fazer o teste novamente apenas se o seu médico e/ou local de trabalho solicitar.</p> <p>Tome medidas para proteger a si e aos outros.</p>
	Positivo	<p>Você provavelmente já teve uma infecção por COVID-19.</p>	<p>Se você já teve melhora dos sintomas gripais há mais de três dias é provável que não ofereça mais riscos de transmitir a doença.</p> <p>Ainda não é possível afirmar se você possui imunidade contra COVID-19. Outros estudos estão em andamento para fornecer essas informações.</p> <p>Tome medidas para proteger a si e aos outros.</p>
	Negativo	<p>Se o exame foi colhido após o 14º dia do início dos sintomas, você provavelmente não teve infecção por COVID-19.</p> <p>Obs: Exames colhidos nas primeiras duas semanas após o início dos sintomas têm maior chance de ser negativo em portadores de COVID-19.</p>	<p>Você ainda pode se infectar com COVID-19.</p> <p>Tome medidas para proteger a si e aos outros.</p> <p>Obs: Se o seu exame foi colhido antes do 14º dia do início dos sintomas pode ser necessário repeti-lo para descartar a chance de falso negativo.</p>



Teste	Resultado	Interpretação	Recomendações
rt-PCR (em vigência de sintomas compatíveis com infecção aguda)	rt-PCR positivo + Sorologia positiva	Infecção atual por COVID-19 é bastante provável. Pode ocorrer transmissão do vírus para outras pessoas.	Siga as orientações de seu médico em relação aos sintomas e quarentena. Se você trabalha na área da saúde ou de infraestrutura crítica, notifique seu trabalho sobre o resultado do teste.
	rt-PCR positivo + Sorologia negativa	Infecção atual por COVID-19 é bastante provável. Pode ocorrer transmissão do vírus para outras pessoas.	Siga as orientações de seu médico em relação aos sintomas e quarentena. Se você trabalha na área da saúde ou de infraestrutura crítica, notifique seu trabalho sobre o resultado do teste.
Sorologia (com história de sintomas prévios compatíveis com COVID-19)	rt-PCR negativo + Sorologia positiva	Você provavelmente já teve uma infecção por COVID-19.	Se você já teve melhora dos sintomas gripais há mais de três dias é provável que não ofereça mais riscos de transmitir a doença. Ainda não é possível afirmar se você possui imunidade contra COVID-19. Outros estudos estão em andamento para fornecer essas informações. Tome medidas para proteger a si e aos outros.
	rt-PCR negativo + Sorologia negativa	Você provavelmente nunca teve uma infecção por COVID-19.	Você ainda pode se infectar com COVID-19. Tome medidas para proteger a si e aos outros. Obs: Se o seu exame de sorologia foi colhido antes do 14º dia do início dos sintomas pode ser necessário repeti-lo para descartar a chance de falso negativo.



Sobre os testes aplicáveis

Os testes de PCR geralmente são realizados em amostras respiratórias, como esfregaços nasais ou na garganta. Eles buscam a presença do vírus, geralmente testando o RNA do vírus.

Os testes sorológicos ou “sorologia” geralmente são realizados em amostra de sangue. Eles buscam identificar a presença de anticorpos contra o agente da doença.

Todos os testes ocasionalmente podem resultar em resultados falsos positivos ou resultados falsos negativos. Às vezes, os resultados não são definitivos e por esse e outros motivos, os resultados devem sempre ser interpretados por um profissional de saúde.

Referências bibliográficas:

COVID-19 - Manual do Diagnóstico - Coordenação Estadual de Laboratórios e Pesquisa em Vigilância do Estado de Minas Gerais; versão 01, 18/08/2020;

Interim Guidelines for Collecting, Handling, and Testing Clinical Specimens for COVID-19 - CDC; atualizado em 08/07/2020.